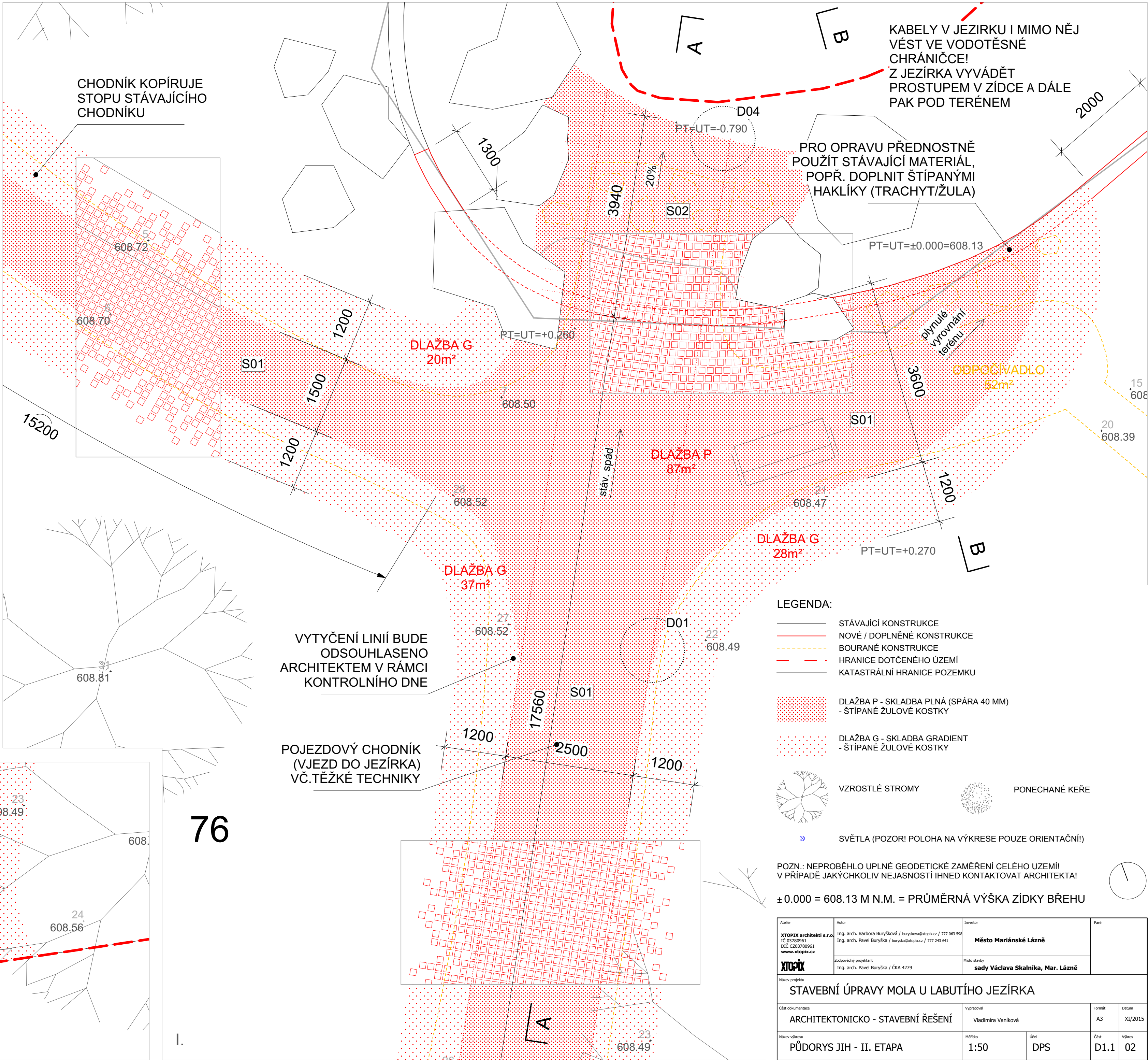
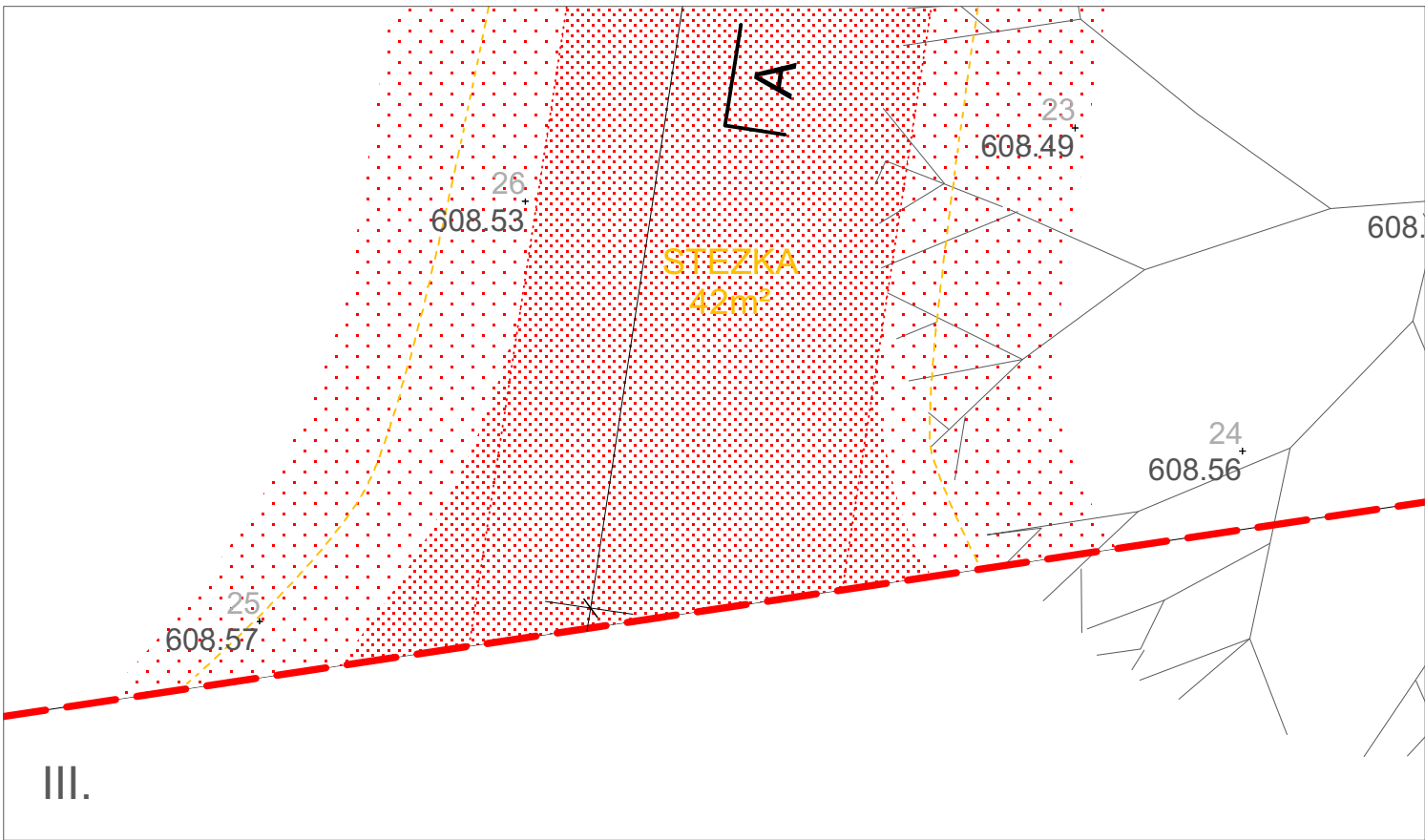
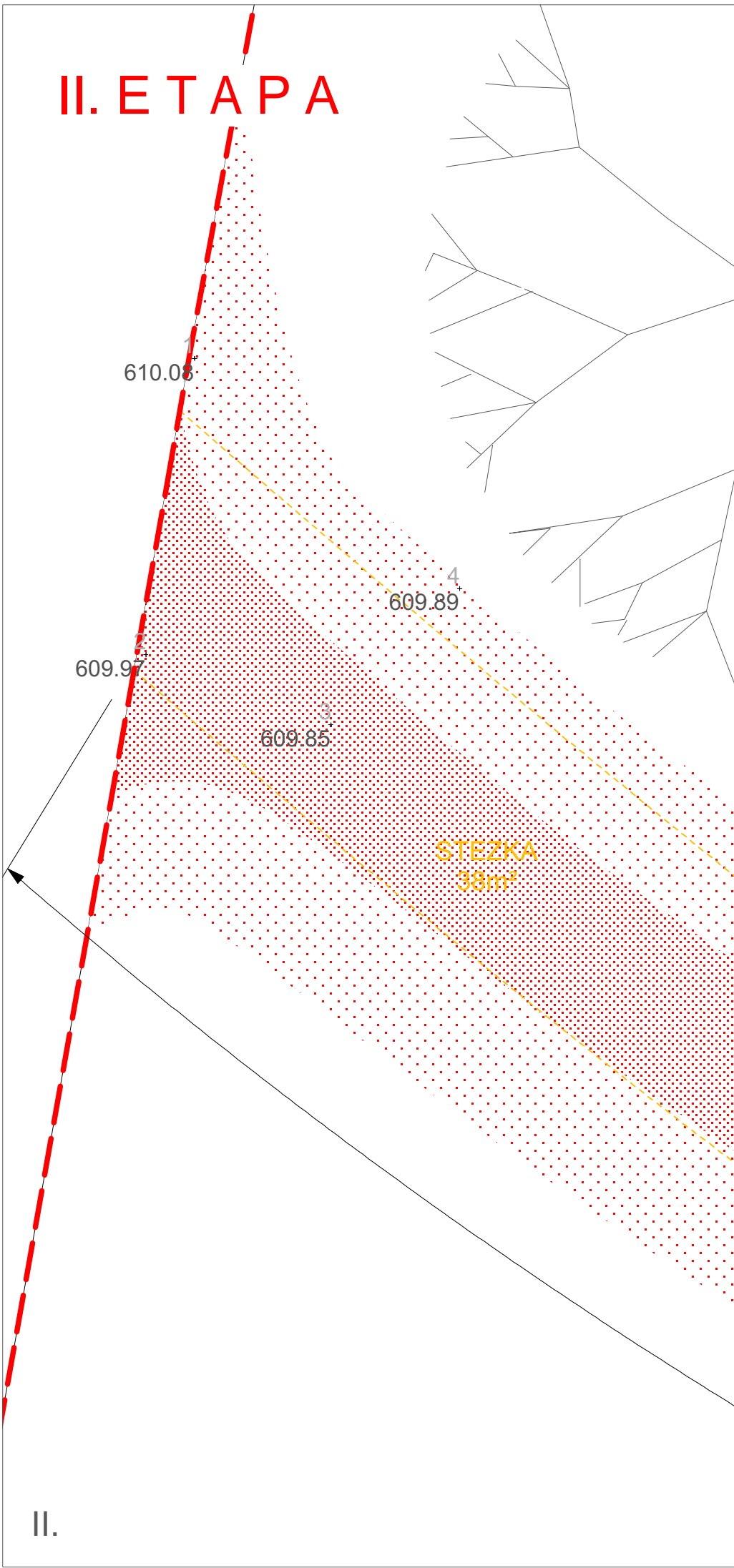


II. ETAPA



LEGENDA:

- STÁVAJÍCÍ KONSTRUKCE
- NOVÉ / DOPLNĚNÉ KONSTRUKCE
- BOURANÉ KONSTRUKCE
- HRANICE DOTČENÉHO ÚZEMÍ
- KATASTRÁLNÍ HRANICE POZEMKU
- DLAŽBA P - SKLADBA PLNÁ (SPÁRA 40 MM)
- ŠTÍPANÉ ŽULOVÉ KOSTKY
- DLAŽBA G - SKLADBA GRADIENT
- ŠTÍPANÉ ŽULOVÉ KOSTKY
- VZROSTLÉ STROMY
- PONECHANÉ KEŘE
- SVĚTLA (POZOR! POLOHA NA VÝKRESE POUZE ORIENTAČNÍ!)

POZN.: NEPROBĚHLO UPLNÉ GEODETICKÉ ZAMĚŘENÍ CELÉHO ÚZEMÍ!
V PŘÍPADĚ JAKÝCHKOLIV NEJASNOSTÍ IHNEZ KONTAKTOVAT ARCHITEKTA!

± 0.000 = 608.13 M N.M. = PRŮMĚRNÁ VÝŠKA ZÍDKY BŘEHU

Atelier XTOPIX architekti s.r.o. IČ: 03780961 DIČ: CZ03780961 www.xtopix.cz	Autor Ing. arch. Barbora Buryšková / buryskova@topix.cz / 777 063 996 Ing. arch. Pavel Buryška / buryska@topix.cz / 777 243 641	Investor Město Mariánské Lázně	Paré
XTOPIX	Zodpovědný projektant Ing. arch. Pavel Buryška / ČKA 4279	Místo stavby sady Václava Skalníka, Mar. Lázně	
Název projektu STAVEBNÍ ÚPRAVY MOLA U LABUTÍHO JEZÍRKA			
Část dokumentace ARCHITEKTONICKO - STAVEBNÍ ŘEŠENÍ	Vypracoval Vladimíra Vaníková	Formát A3	Datum XI/2015
Název výkresu PŮDORYS JIH - II. ETAPA	Měřítko 1:50	Účel DPS	Část D1.1 Výkres 02